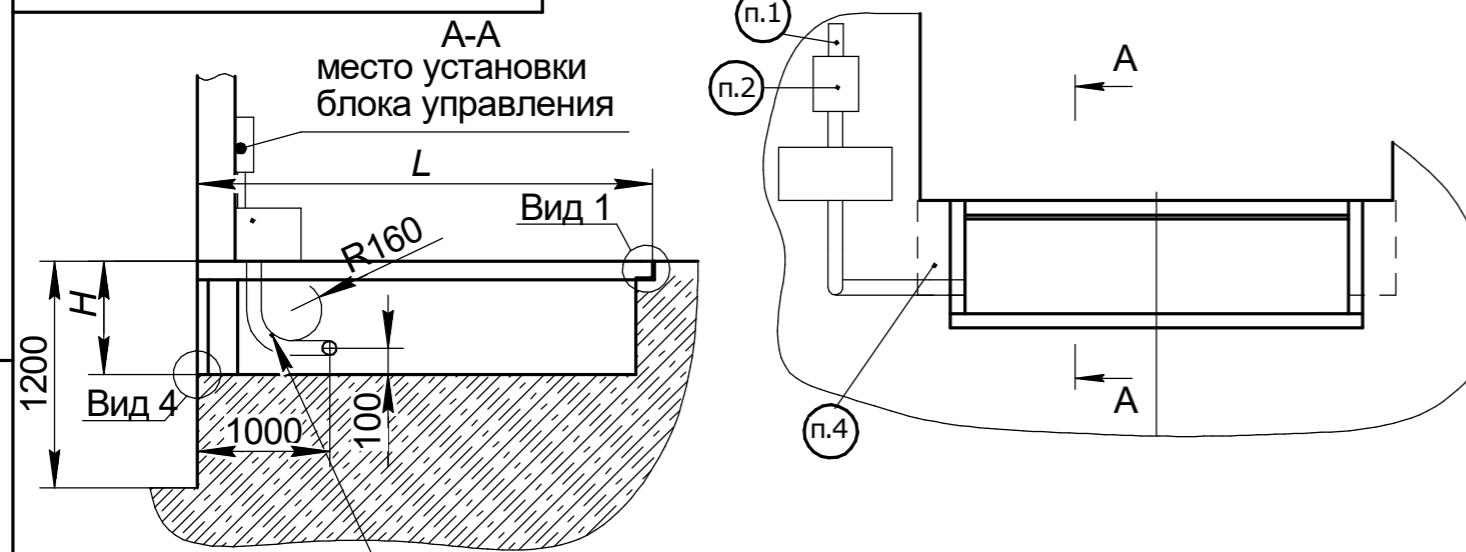
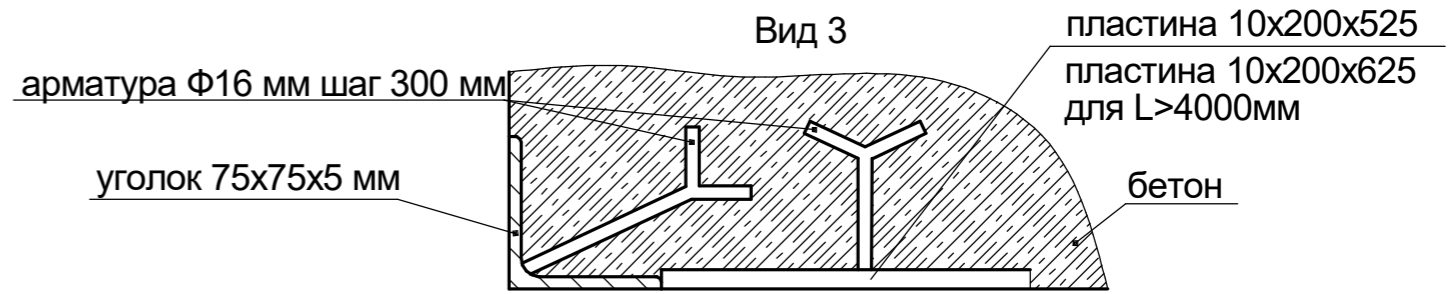
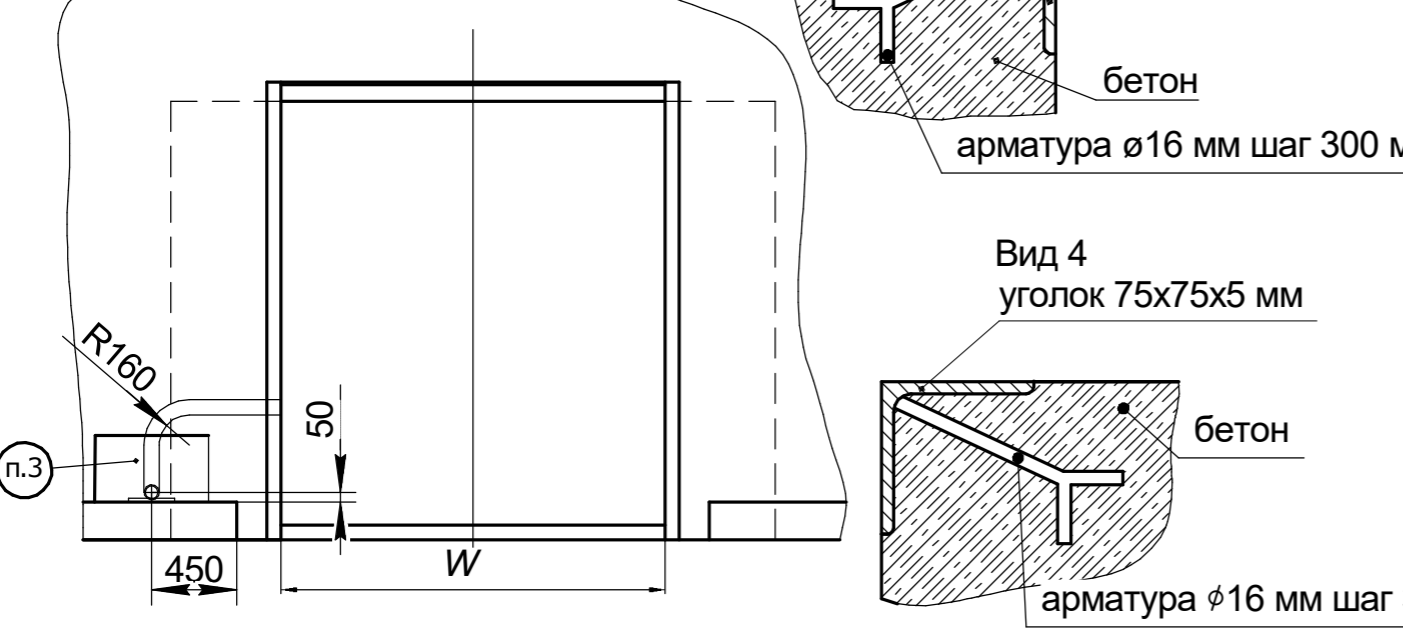
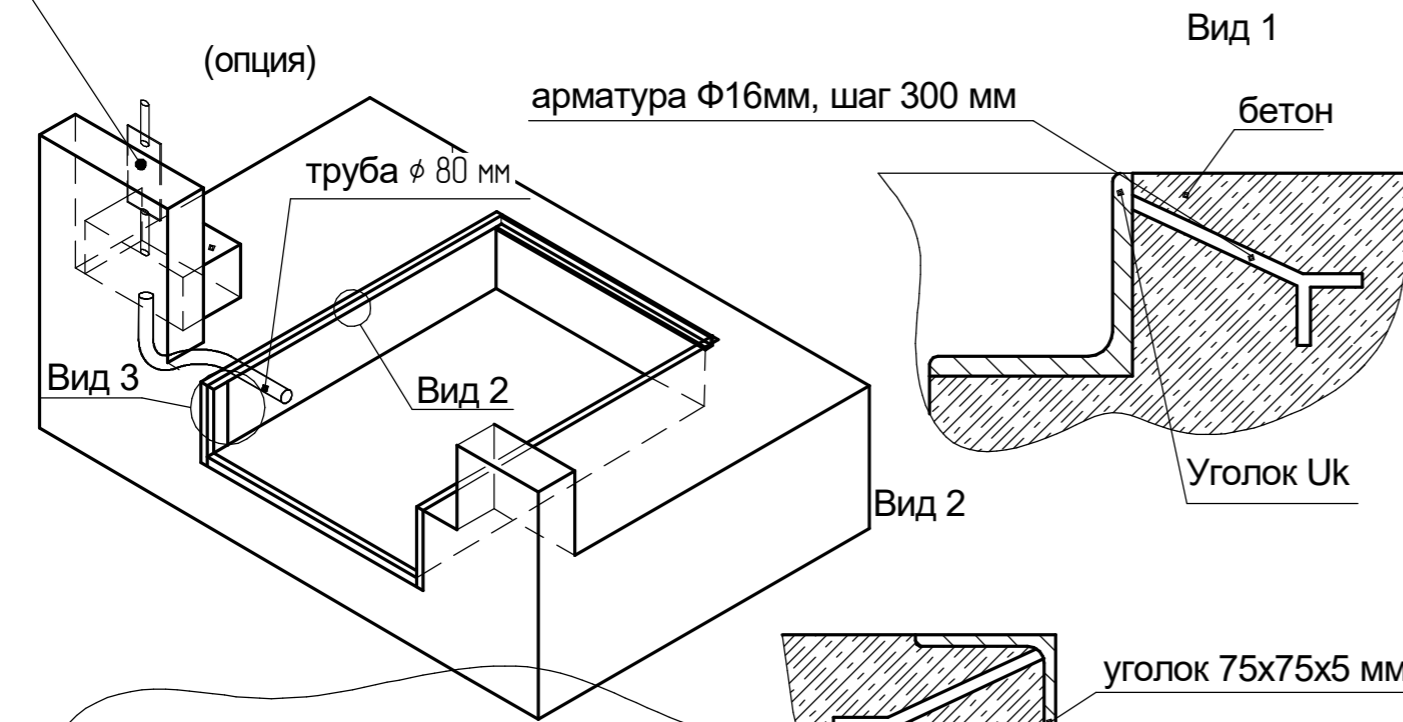


СИНТД

Перв. примен.
Справ. №
Подп. и дата
Инв. № дюрл.
Взам. инв. №
Подп. и дата
Инв. № подл.



место установки блока управления
труба ϕ 80мм для прокладки кабеля от гидростанции до блока управления или прокладки шлангов от цилиндров до внешней гидротанции.



Артикул ур.платформы грузоподъёмностью 6 тонн	Артикул ур.платформы грузоподъёмностью 10 тонн	Размер ур. платформ (длина x ширина), мм	L, мм	W, мм	H, мм	Уголок, Ук
DLHHI2018-(06)C	DLHHI2018-(10)C	2087x1800	2110	1830	610	75x75x6
DLHHI2518-(06)C	DLHHI2518-(10)C	2587x1800	2610	1830	610	
DLHHI3018-(06)C	DLHHI3018-(10)C	3087x1800	3110	1830	610	
DLHHI3518-(06)C		3587x1800	3610	1830	610	
DLHHI4018-(06)C		4087x1800	4110	1830	710	100x100x7
DLHHI2020-(06)C	DLHHI2020-(10)C	2087x2000	2110	2030	610	75x75x6
DLHHI2520-(06)C	DLHHI2520-(10)C	2587x2000	2610	2030	610	
DLHHI3020-(06)C	DLHHI3020-(10)C	3087x2000	3110	2030	610	
DLHHI3520-(06)C		3587x2000	3610	2030	610	
DLHHI4020-(06)C		4087x2000	4110	2030	710	100x100x7
DLHHI2022-(06)C	DLHHI2022-(10)C	2287x2200	2110	2230	610	75x75x6
DLHHI2522-(06)C	DLHHI2522-(10)C	2587x2200	2610	2230	610	
DLHHI3022-(06)C	DLHHI3022-(10)C	3087x2200	3110	2230	610	
DLHHI3522-(06)C		3587x1800	3610	2230	610	
DLHHI4022-(06)C		4087x2200	4110	2230	710	100x100x7

- 380V (3 фазы+нейтраль+земля) подвести к месту установки блока управления уравнильной платформы. Необходимо подвести заземляющий провод от главной заземляющей шины здания сечением не менее 10 мм² к приварному болту заземления на платформе согласно инструкции по монтажу
- Необходимо обеспечить поверхность 200x300 мм для установки блока управления уравнильной платформы.
- В случае заказа уравнильной платформы с внешним размещением гидростанции (опция) необходимо обеспечить поверхность 350x600 мм.
- Необходимо обеспечить поверхность для установки резиновых бамперов (см. раздел опционное оборудование).

				DLHHIC			
Изм.	Лист	№ докум.	Подп.	Дата	Лит.	Масса	Масштаб
Разраб.							
Проб.							
Т.контр.					Лист	Листов	1
Н.контр.					Европейская линейка		DOORHAN
Утв.					Копировал		Формат А3

Схема подготовки приямка и установки закладных элементов под уравнильную платформу с поворотной аппаратурой консольного типа при использовании автомобилей без встроенного лифта